



PIQUÉ 170

- Cuello acanalado
- Forro en el cuello
- Tapa de botones reforzada
- Mangas cortas
- Tapa de 2 botones tono sobre tono
- Fondo recto
- Cortado y cosido
- Botón de repuesto en la costura lateral interna

Entrevista



Composición

- 100% algodón biológico
- 360 Gris mezcla: 85 % Algodón orgánico / 15 % viscosa

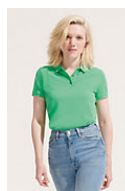
Un producto comprometido



Colores disponibles



Productos relacionados



SOL'S PLANET WOMEN
03575



SOL'S PLANET LSL
04241

Tamaños disponibles



Tallas	S	M	L	XL	XXL	3XL	4XL*	5XL*
A/B	70/49	72/52	74/55	76/58	78/61	81/64	81/67	81/70

*Tamaño disponible en algunos colores.

Embalaje

Tamaño de la caja: **58 x 39 x 27 cm**

Peso por caja: **11 kg**



50



5

Personalización

- **Bordado** : Esta técnica se utiliza generalmente para personalizaciones que buscan un acabado de alta calidad. Esta técnica es la más resistente al lavado y al uso. El bordado se puede aplicar directamente sobre el producto o mediante parches bordados. Se puede realizar con efectos de grosor (con espuma) o mediante parches que luego se fijarán al producto final, permitiendo variaciones en los materiales.
- **Transferencia** : La técnica adecuada para todos los materiales. Se recomienda para equipaje, prendas pesadas, superficies de difícil acceso. Consiste en transferir el marcado desde un soporte de papel a la prenda mediante pegado en caliente. El marcado por pegado aporta rigidez a los soportes ligeros a nivel de la zona de marcado, sin embargo, el producto conserva todas sus cualidades de comodidad.
- **Impresión digital** : El método de impresión que no conoce límites: precisión, efectos de color, número de colores... Esta técnica se puede utilizar para marcar todo tipo de cantidades de productos y es particularmente adecuada para materiales de base de algodón.
- **Flex** : Es la técnica de marcado recomendada para series pequeñas y medianas. Hay varios aspectos: liso, terciopelo, fluorescente, brillante, oro y plata. Se trata de vinilos termoadhesivos que se cortan y pegan mediante prensado en caliente. Son muy adecuados para una amplia gama de materiales y soportes.
- **Serigrafía** : La técnica más utilizada. Consiste en depositar la tinta directamente sobre el producto mediante el método de plantilla. Hay tantas pantallas y pasadas como colores tenga el motivo a reproducir y se pueden conseguir todos los colores. Esta técnica permite producir grandes cantidades. Permite el uso de tintas con varios efectos para acabados muy diferentes y se adapta a casi todos los soportes textiles. El marcado de sustratos de color requiere una capa de fondo opacificante llamada « blanco de fondo ».